

## L'INFO-PARENT

TOUT POUR UNE  
BONNE INTÉGRATION  
EN CAMP DE JOUR



POUR TOUTE QUESTION:  
LOISIRS@SAINTE-EULALIE.CA

CAMP DE JOUR  
SAINTE-EULALIE

ICI pour...  
**SAMUSER**



# LA DÉCOUVERTE DES BD PERDUES

## DESSINE TON ÉTÉ 2020!

DU 25 JUIN AU 21 AOÛT 2020



### GUIDE DE PROCÉDURE POUR LES PARENTS DU CAMP DE JOUR 2020...

LE CAMP DE JOUR DE SAINTE-EULALIE SE REFAIT UNE BEAUTÉ! L'ÉQUIPE EST FIÈRE DE VOUS PRÉSENTER SA NOUVELLE PROGRAMMATION POUR LA SAISON ESTIVALE 2020.

NOUS VOUS PRÉSENTONS CE DOCUMENT, CONÇU DANS LE BUT DE VOUS PRÉPARER À L'INTÉGRATION ET LA PARTICIPATION DE VOTRE (VOS) ENFANT(S) AU CAMP DE JOUR. IL S'AGIT D'UN GUIDE DE RÉFÉRENCE SUR LES PROCÉDURES ET POLITIQUES MISES EN PLACE ET EN VIGUEUR POUR LA SAISON ESTIVALE 2020.

NOUS VOUS INVITONS À LE CONSULTER ET À LE CONSERVER JUSQU'À LA FIN DE LA SAISON.

NOUS SUIVONS DE PRÈS LA SITUATION DU COVID-19, PRENDRE NOTE QUE DES MODIFICATIONS POURRAIENT ÊTRE APPORTÉES À NOTRE PROGRAMMATION...



## LE GRAND SCHTROUMPF

(Coordonnatrice)

JOLIANE DELISLE

819 350-2447

LOISIRS@SAINTE-EULALIE.CA

## DES QUESTIONS?

## LE SHERIF

(Aide-coordonnatrice)

MARYLÈNE FORTIER

819 225-4345





# LES GAULOISES

(Animatrices)

★ CORALIE RENÉ

★ AIMY AUDET

★ OCÉANE  
ROCHEFORT-BEAULIEU

UNE ANIMATRICE, C'EST QUOI ?

RAPIDE

ATTENTIVE

PROTECTRICE

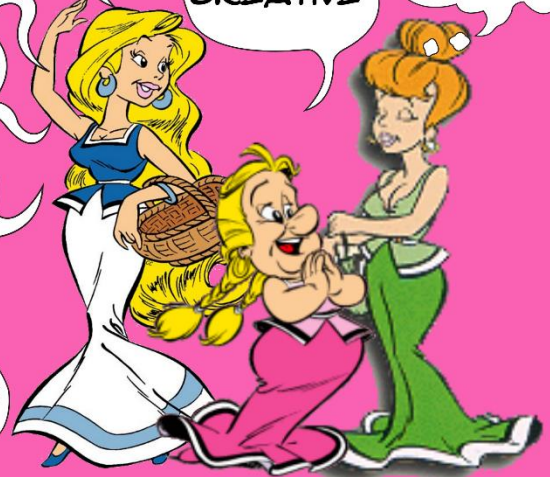
ENJOUÉE

CRÉATIVE

ORGANISÉE

À  
L'ÉCOUTE

SOURIANTE



## PÉRIODE D'INSCRIPTION

QUELQUES PLACES TOUJOURS DISPONIBLES

C'EST PAR ICI : INSCRIPTION EN LIGNE

RENSEIGNEZ-VOUS...

## TARIFICATION

TEMPS PARTIEL\*

**245 \$**

\*Calculé à 3 jours/semaine

TEMPS PLEIN\*

1<sup>ER</sup> ENFANT: **310 \$**

2<sup>E</sup> ENFANT: **290 \$**

3<sup>E</sup> ENFANT: **270 \$**

À LA JOURNÉE

**25 \$**

ESCOUADE "PRÉ-ADOS"

(9 À 12 ANS)

**160 \$**

À TOUS LES  
MERCREDIS\*

\*Le 1 juillet est reporté au 2 juillet  
et le 19 août, reporté  
au 21 août.



\*LE COÛT DES INSCRIPTIONS À TEMPS PLEIN ET TEMPS PARTIEL  
INCLUS LE CHANDAIL ET UNE BOUTEILLE D'EAU RÉUTILISABLE...

## POLITIQUE DE PAIEMENT

LE PAIEMENT EN  
ENTIER DOIT  
ÊTRE REÇU AU  
PLUS TARD LE  
25 JUIN  
(PREMIÈRE  
JOURNÉE DU  
CAMP DE JOUR)

**PAIEMENT ACCEPTÉ**  
EN ARGENT  
PAR CHÈQUE

*Par la poste ou  
en personne au*

757, des Bouleaux  
St-Eulalie,  
G0Z 1E0

**BOOM!**

# RÈGLEMENTS

## FRAIS D'ANNULATION...

➔ AVANT LE DÉBUT DU CAMP DE JOUR (25 JUIN)  
UN FRAIS DE 25 \$ SERA CONSERVÉ À DES FINS ADMINISTRATIVES.

➔ PENDANT ET APRÈS LE CAMP DE JOUR  
AUCUN REMBOURSEMENT NE SERA AUTORISÉ.



*Remboursement  
effectué à la fin de  
l'été Merci!*

# CHANGEMENT D'ADRESSE

VEUILLEZ NOUS AVISER DE TOUT CHANGEMENT D'ADRESSE D'ICI LE 31 DÉCEMBRE 2020. LE RELEVÉ 24 VOUS SERA ENVOYÉ PAR LA POSTE AU MOIS DE FÉVRIER 2021



Pour plus de détails sur le relevé 24: c'est par ici!

CHÈQUE SANS PROVISION:  
FRAIS DE 25 \$

UNE BD VEDETTE  
À CHAQUE SEMAINE

SEMAINE 1  
Présentation  
du thème :  
LES BD

SEMAINE 2  
**TINTIN**

SEMAINE 3  
LES  
**SCHTROUMPFS**

SEMAINE 7  
MA BD  
PERDUE

SEMAINE 6  
**GARFIELD**

SEMAINE 5  
**Astérix**

SEMAINE 4  
**LUCKY LUKE**







# LES NOUVEAUTÉS



**SERVICE DE REPAS**  
À tous les mercredis



IL EST  
MIDI DOUZE  
ET À 12 H 12  
J'AI TOUJOURS  
FAIM!

PRÉSENTEMENT NON OFFERT EN RAISON  
DU COVID-19. POSSIBILITÉ DE  
CHANGEMENT DANS L'ÉTÉ.  
SURVEILLEZ LE BABILLARD "INFO-PARENT"...

**GROUPES ESCOLAIRE**  
"RÉ-ADOS"  
9 à 12 ans, 1 journée semaine  
**POUR L'ÉTÉ 2020**

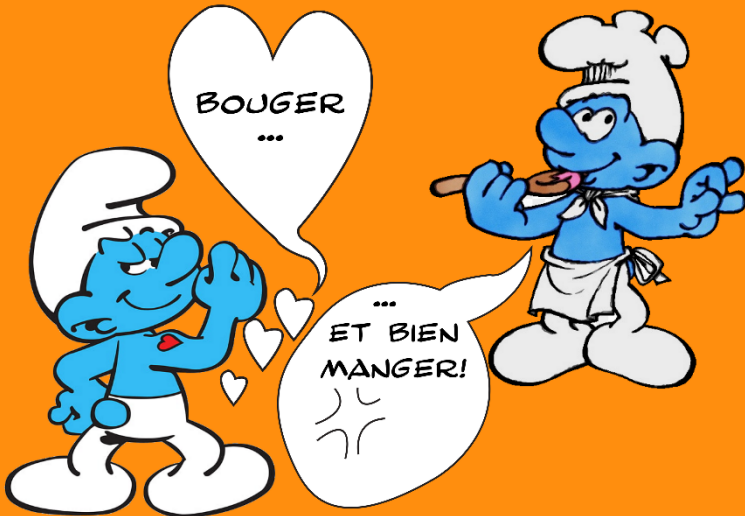


HEY JOS...  
ON FAIRE QUO ??

UNE JOURNÉE D'ACTIVITÉ ADAPTÉE À  
VOS PLUS GRANDS...



**ATELIERS SUR LES  
SAINES HABITUDES DE VIE**



BOUGER  
...

...  
ET BIEN  
MANGER!

**PAGE FACEBOOK**  
"INFO-PARENT"



CLIQUER ICI POUR JOINDRE  
LE GROUPE:  
Camp de jour Ste-Eulalie

# HORAIRE

Camp de jour estival  
Pour les enfants de 5 à 12 ans

## SERVICE DE GARDE DE 7 H 30 À 9 H

9H À 9H30 - ARRIVÉE DES ENFANTS ET  
JEUX LIBRES  
COLLATION

9H30 À 11H - BLOC 1 D'ANIMATION

## DINER DE 11 H 15 À 12 H 15

12H15 À 12H45 - PÉRIODE DE DÉTENTE  
JEUX LIBRES

12H45 À 14H15 - BLOC 2 D'ANIMATION

## COLLATION DE 14 H 15 À 14 H 45

14H45 À 16H - BLOC 3 D'ANIMATION  
FIN DE LA JOURNÉE

## SERVICE DE GARDE DE 16 H À 17 H 30

CET HORAIRE PEUT VARIER  
SELON LES ACTIVITÉS  
PRÉVUES AU CALENDRIER  
ET LORS DES SORTIES.  
SURVEILLEZ LE  
BABILLARD  
« INFO-PARENT »!



# MÉDICATION

TOUTE PRISE DE MÉDICATION  
DOIT ÊTRE MENTIONNÉE  
LORS DE L'INSCRIPTION. LA BOUTEILLE  
DE PRESCRIPTION DOIT  
OBLIGATOIREMENT ÊTRE IDENTIFIÉE  
AU NOM DE L'ENFANT ET DOIT  
INDIQUER LA POSOLOGIE APPLICABLE

## PRESCRIPTION OBLIGATOIRE

\*La médication doit demeurer à  
l'administration en tout temps.





# SERVICE DE GARDE

LES FRAIS D'ADMISSION AU CAMP DE JOUR INCLUS L'ACCÈS AU SERVICE DE GARDE. LORS DE L'INSCRIPTION, IL EST IMPORTANT DE NOUS INDICHER L'HEURE D'ARRIVÉE ET DE DÉPART DE VOTRE ENFANT.

*Le service de garde débute à 7 h 30 et se termine à 17 h 30*

UNE AMENDE DE 5\$ PAR 10 MINUTES EST IMPOSÉE POUR LES FAMILLES RETARDATAIRES.

CE PAIEMENT EST REMIS DIRECTEMENT À L'ANIMATEUR. NOUS VOUS DEMANDONS DE RESPECTER CETTE RÈGLE.

SI VOTRE ENFANT N'EST PAS INSCRIT AU SERVICE DE GARDE, VOUS DEVREZ NOUS PRÉCISER SI:

- 1- VOTRE ENFANT QUITTE AVEC UN PARENT À 16 H
- 2- VOTRE ENFANT QUITTE À PIED OU À VÉLO À 16 H

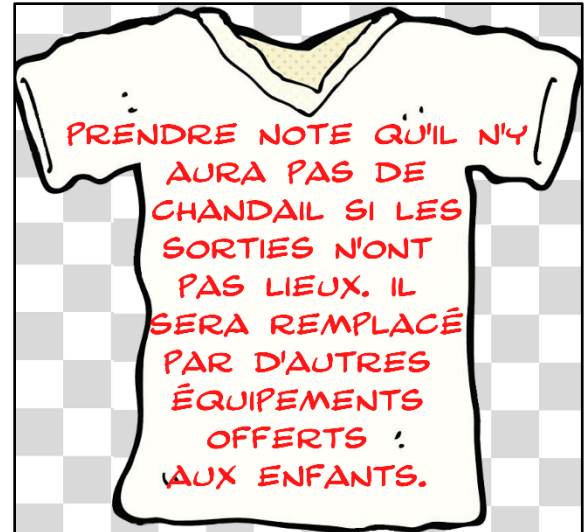
NOUS NE SOMMES PAS RESPONSABLES DE CE QUI PEUT SURVENIR À VOS ENFANTS AVANT OU APRÈS LES HEURES D'OUVERTURE DU CAMP...

ADVENANT QUE LE RATIO SOIT EXCÉDANT À LA NORME (SELON LES DIRECTIVES DE LA SANTÉ PUBLIQUE LIÉES À LA COVID-19), LES FAMILLES DE SAINTE-EULALIE SERONT PRIVILÉGIÉES DANS LA SÉLECTION.



# LES SORTIES

POUR L'ÉTÉ 2020, LES SORTIES SERONT REMPLACÉES PAR DES VISITES ET SURPRISES AU CAMP!



# EN VÉLO AU CAMP

IL EST CONSEILLÉ DE REMETTRE UN DOUBLE DE CLÉ DU CADENAS À L'ANIMATEUR EN DÉBUT DE CAMP.

Durant la journée les vélos doivent être verrouillés.



# J'APPORTE...

## À MA PREMIÈRE JOURNÉE DE CAMP

★ *Ma crème solaire en SPRAY*

## À TOUS LES JOURS

★ *Mon costume de bain*

*Ma serviette de plage* ☆

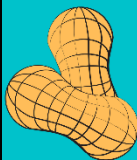
★ *Casquette ou chapeau*

*Du linge de rechange* ☆

★ *DEUX COLLATIONS* ☆

★ *UN LUNCH FROID* ★

*VEUILLEZ BIEN IDENTIFIER LES ARTICLES DE VOS ENFANTS, S.V.P.*



ÉVITEZ D'INCLURE DES ALIMENTS CONTENANT DES NOIX ET ARACHIDES. MERCI!

# PRÉSENCE ET ABSENCE AU CAMP



TOUS LES JOURS, VOUS DEVEZ INITIALISER LA FEUILLE DE PRÉSENCES À VOTRE ARRIVÉE ET À VOTRE DÉPART QUI CE TROUVE SUR LE BABILLARD.

LES PRÉSENCES SONT PRISES TOUS LES JOURS À 9 H 30. SI VOTRE ENFANT ARRIVE APRÈS, SVP AVISER DE SON ARRIVÉE À L'ANIMATRICE.

SI VOUS PRÉVOYEZ QUE VOTRE ENFANT SOIT ABSENT, VEUILLEZ NOUS EN AVISER.

IL EST IMPORTANT D'AVISER L'ANIMATRICE SI VOUS ENVISAGEZ DE VENIR CHERCHER VOTRE ENFANT PLUS TÔT. ELLE POURRA VOUS INFORMER DE L'ENDROIT OÙ IL ONT PRÉVU TERNIR LES ACTIVITÉS.



# OBJETS INTERDITS

**SANDALE "GOUGOUNE"**

*Prévoir des chaussures*

*FERMÉES pour être confortable.*

**JOUETS DE LA MAISON**

*Petites voitures, poupées, ballons, etc.*

**CARTES À COLLECTIONNER**

*Hockey, pokémon, etc.*

**JEUX ÉLECTRONIQUES**

*Nintendo, PSP, Switch, etc.*

**CELLULAIRE, TABLETTE, ORDI, ETC.**



NOUS NE SOMMES PAS RESPONSABLES DES OBJETS PERDUS OU VOLÉS...

# SIGNES DE MALADIE?

NOUS VOUS DEMANDONS DE GARDER VOTRE ENFANT À LA MAISON S'IL A:

**VOMISSEMENTS**

**DIARRHÉE**

**ÉRUPTIONS CUTANÉES**

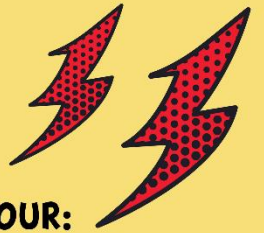
**SYMPTÔMES SUGGESTIFS À LA COVID-19**

**(FIÈVRE, TOUX, DIFFICULTÉS RESPIRATOIRES, PERTE SUBITE D'ODORAT OU DE GOÛT...)**

**CONSULTATION OBLIGATOIRE DE LA PROCÉDURE AVEC LA SITUATION DU COVID-19**



# INTERVENTIONS



## COMPORTEMENTS NON TOLÉRÉS AU CAMP DE JOUR:

VIOLENCE - IMPOLITESSE RÉPÉTÉE - BRIS DE MATÉRIEL - REFUS D'OBÉIR AUX CONSIGNES - LANGUAGE VULGAIRE - CONDUITE INACCEPTABLE - SORTIE DU TERRAIN SANS PERMISSION

## POLITIQUE DISCIPLINAIRE APPLIQUÉE:

- 1- Avertissement verbal, discussion et information aux parents.
- 2- 2e avis écrit aux parent et risque de suspension pour une journée (possibilité d'une 2e rencontre avec le parent).
- 3- Retrait pour quelques semaines ou suspension.



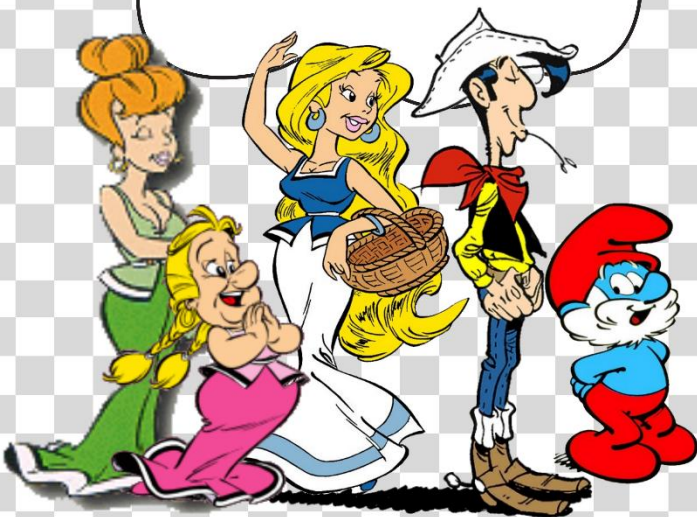
POUR TOUT CONNAÎTRE SUR LE CODE DE VIE ET LES MESURES D'INTERVENTION, [CLIQUEZ ICI](#)

## CODE DE VIE



*"Pour mieux vivre ensemble"*

**BON ÉTÉ  
AVEC NOUS!**



## NOTRE ÉQUIPE D'ANIMATION EST:

- \* Certifiée secourisme d'urgence RCR - soins aux enfants
- \* Diplômé par Formation Remus-Méningue

Une invitation de

**E**ULALIE SAINTÉ